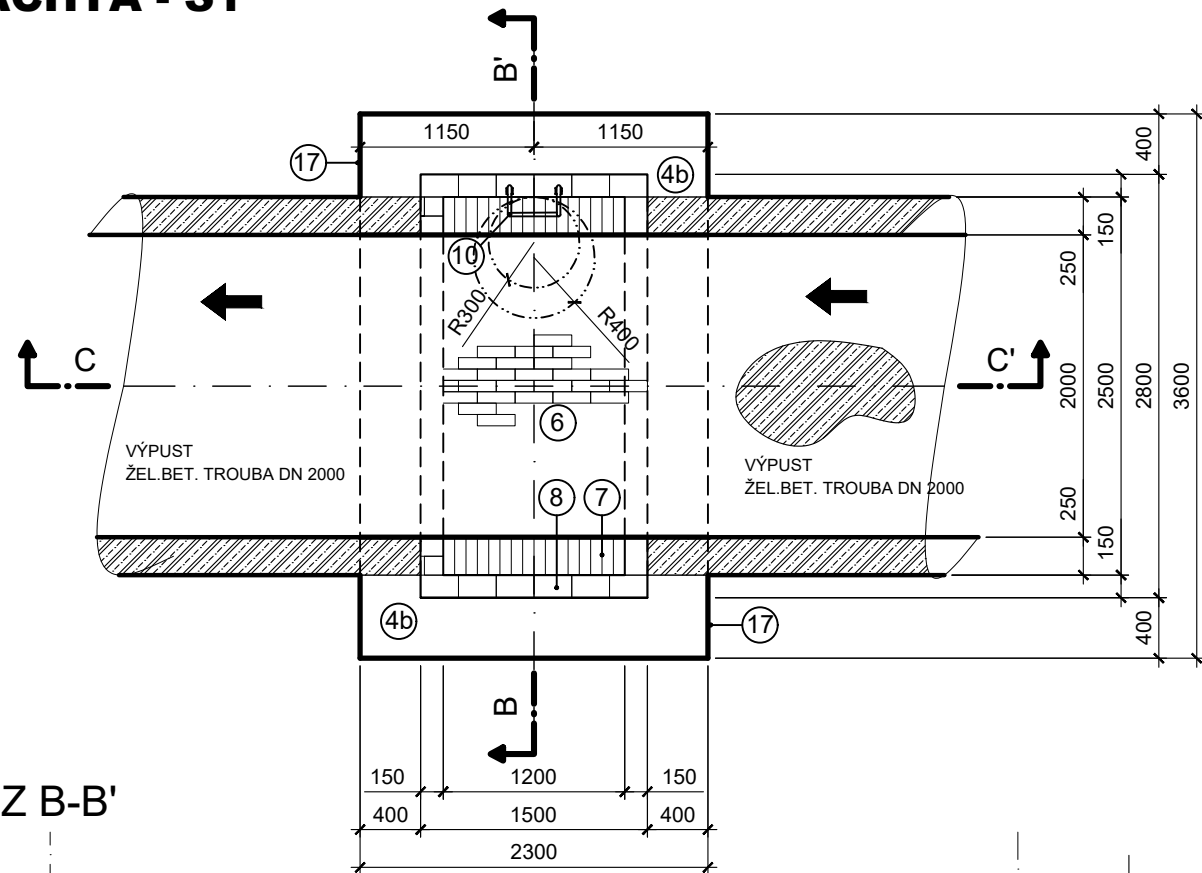


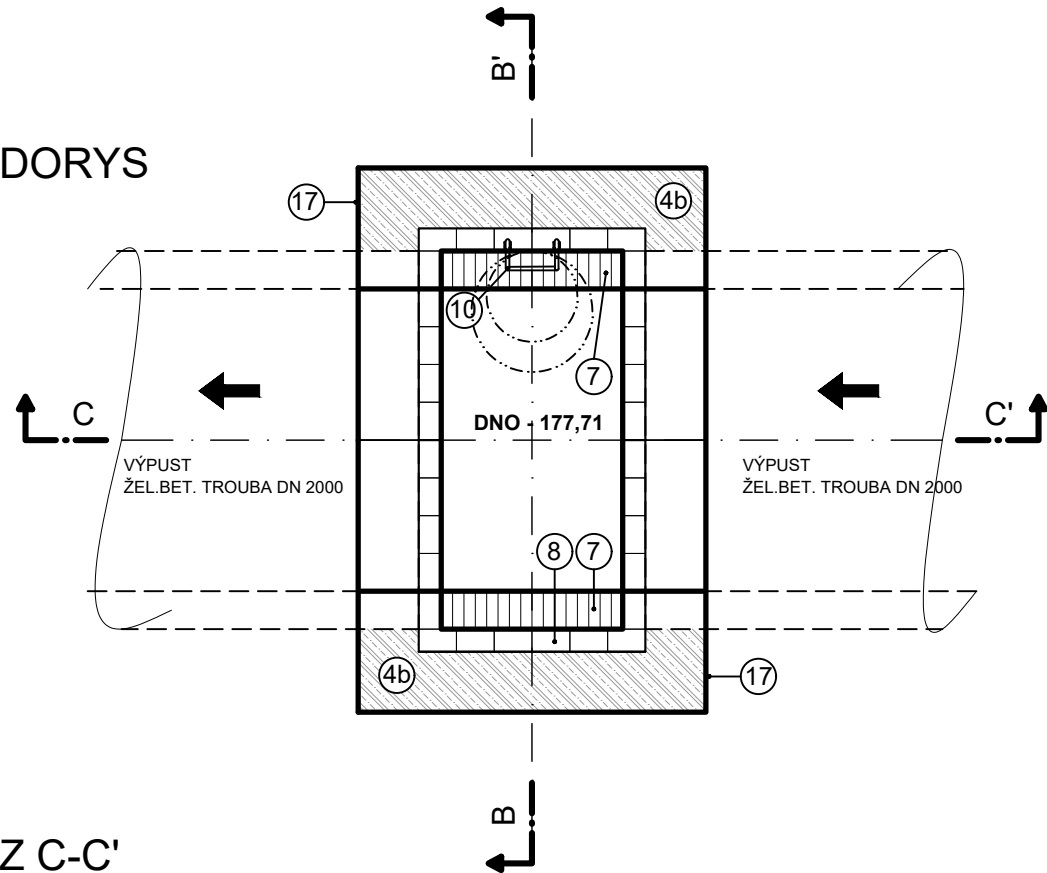
REVIZNÍ ŠACHTA NA VÝPUSTI DN 2000  
REVIZNÍ ŠACHTA - Š1

M. 1:50

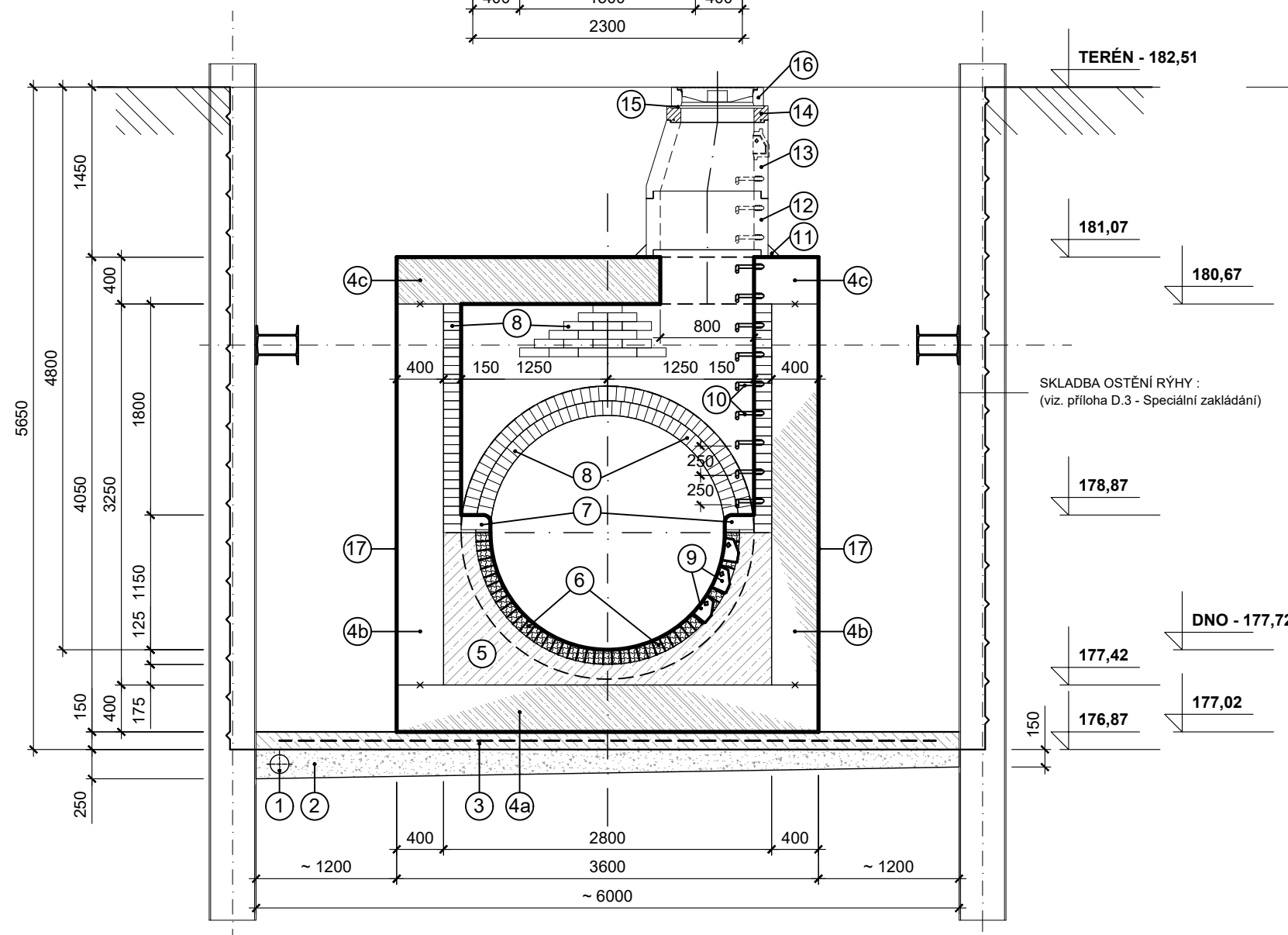
PŮDORYS



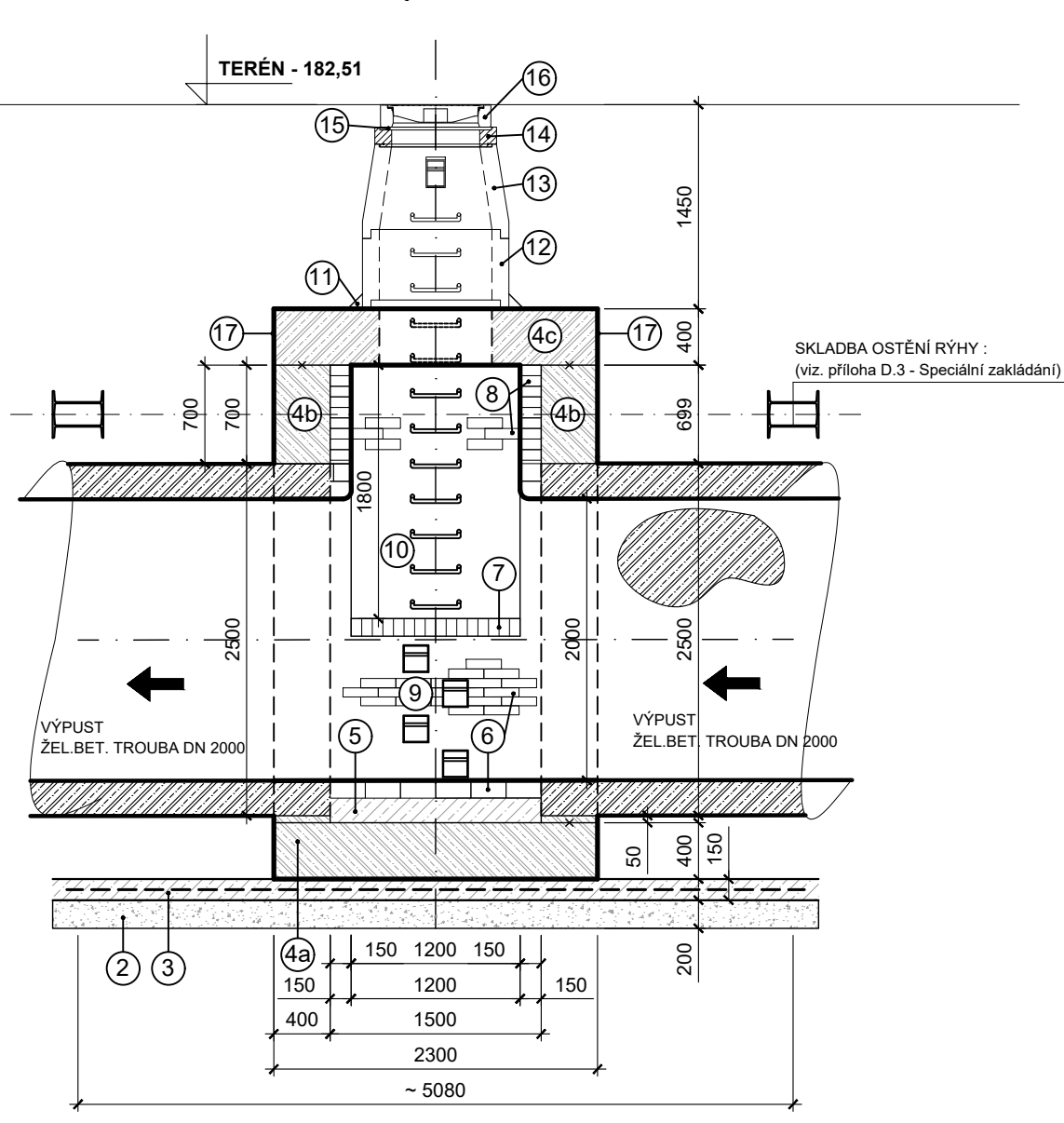
PŮDORYS



ŘEZ B-B'



ŘEZ C-C'



POKLOP BUDE PROVEDEN  
SE ZNAKEM HLAVNÍHO MĚSTA PRAHY



OCHRANA PROTI PRONIKÁNÍ BLUDNÝCH PROUDŮ BUDE dle TP 124 MD ČR.  
IV. KOROZNÍ STUPEŇ - AGRESIVITA VELMI VYSOKÁ  
KONSTRUKCE OBJEKTU BUDE OCHRÁNĚNA PROTI PRONIKÁNÍ BLUDNÝCH PROUDŮ.  
PRO ŽELEZOBETONOVÉ OBJEKTY JE NEZBYTNÉ NA CĚLEM ZÁJMOVÉM UŽITÍ POUŽÍT  
OCHRANÉ OPATŘENÍ PRO IV. KOROZNÍ STUPEŇ - AGRESIVITA VELMI VYSOKÁ.  
KRYTÍ VÝZTUŽE 40 mm, PROVÁŘENÍ OCELOVÉ VÝZTUŽE

POZNÁMKA:

- NA VNĚJŠÍCH ČÁSTECH ŽB MONOLITICKÝCH KONSTRUKCÍ VE STYKU SE ZEMINOU BUDE PROVEDENA OCHRANA PROTI VODĚ A VŮHKOSTI VE FORMĚ IZOLACE PENETRAČNÍM NÁTĚREM A 2x ALN (ASF. LAKOVÝ NÁTĚR)
- VNITŘNÍ ČÁSTI ŽB MONOLITICKÝCH KONSTRUKCÍ, KTERÉ NEBUDOU CHRÁNĚNY PROTI PŮSOBENÍ AGRESIVITY PROSTŘEDÍ OBEZDÍVKOU, BUDE PROVEDEN CHEMICKY ODOLNÝ NÁTĚR
- U ŠACHTY Š4, Š5 A Š6 BUDOU UMÍSTĚNY VZTLAKOTĚSNÉ POKLOPY
- U ŠACHTY Š1, Š2 A Š3 BUDOU OSAZENY PANTOVÉ POKLOPY SE ZÁMKEM PROTI NADZVEDNUTÍ
- ŽB TROUBY BUDOU OSAZENY PŘED BETONÁŽÍ STĚN. PRO ZAJIŠTĚNÍ VODOTĚSNOSTI BUDE NA TROUBU UMÍSTĚN 2x BOBTNÁVÝ BENTONITOVÝ PÁSEK - (OSAŽIT PŘED ULOŽENÍM TROUBY)

LEGENDA :

Pol.	Popis
1	Drenážní potrubí DN 160 (Při zakládání v podzemní vodě)
2	Drenážní štěrkl tl. 0,15 - 0,25 m + geotextilie
3	Podkladní betonová deska C 12/15 + Svař. síť B 500A-Q 443-8,0-150/150
4a	Konstrukce DESKA - Vodostavební Železobeton C25/30 XC2, XA1(CZ, F.1)
4b	Konstrukce STĚNY - Vodostavební Železobeton C25/30 XC4, XA1(CZ, F.1)
4c	Konstrukce STROP - Železobeton C25/30 XC2, XA1(CZ, F.1)
5	Výplňový prostý - beton C25/30 XA1
6	Obezdní dna - ŽLAB - Čedičové kanalizační cihly (do 1/2 profilu stoky)
7	Obezdní lavičky - Čedičové kanalizační cihly - Kantovky
8	Obezdní - KLENBA a STĚNY - Kyselinovzdorné kanalizační cihly
9	Kapsová stupadla
10	Žebříková stupadla (Ocel + povlak PEHD - ČSN EN1917)
11	Obetonování skruže - prostý beton C12/15 + přísada Xypex
12	Šachtová skruž - TBS-Q 800/500/120 SP
13	Šachtová kónusová skruž - TBR-Q 600/800x625/120 SPK
14	Výrovnávací prstenec TBW 625/120
15	Podkladní malta pro poklop (C45/C35)
16	Kanalizační poklop DN 625 (D400 - h=160mm) s litinovým rámem
17	Asfaltový ochranný nátěr 1x ALP (asfaltový lak penetrační) + 2xALN (asfaltový lak nátěrový)

Výškový systém Balt p.v.

Souřadný systém S-JTSK

6		
5		
4		
3		
2		
1		
REVIZE	POPIS	DATUM
		SCHVÁLIL

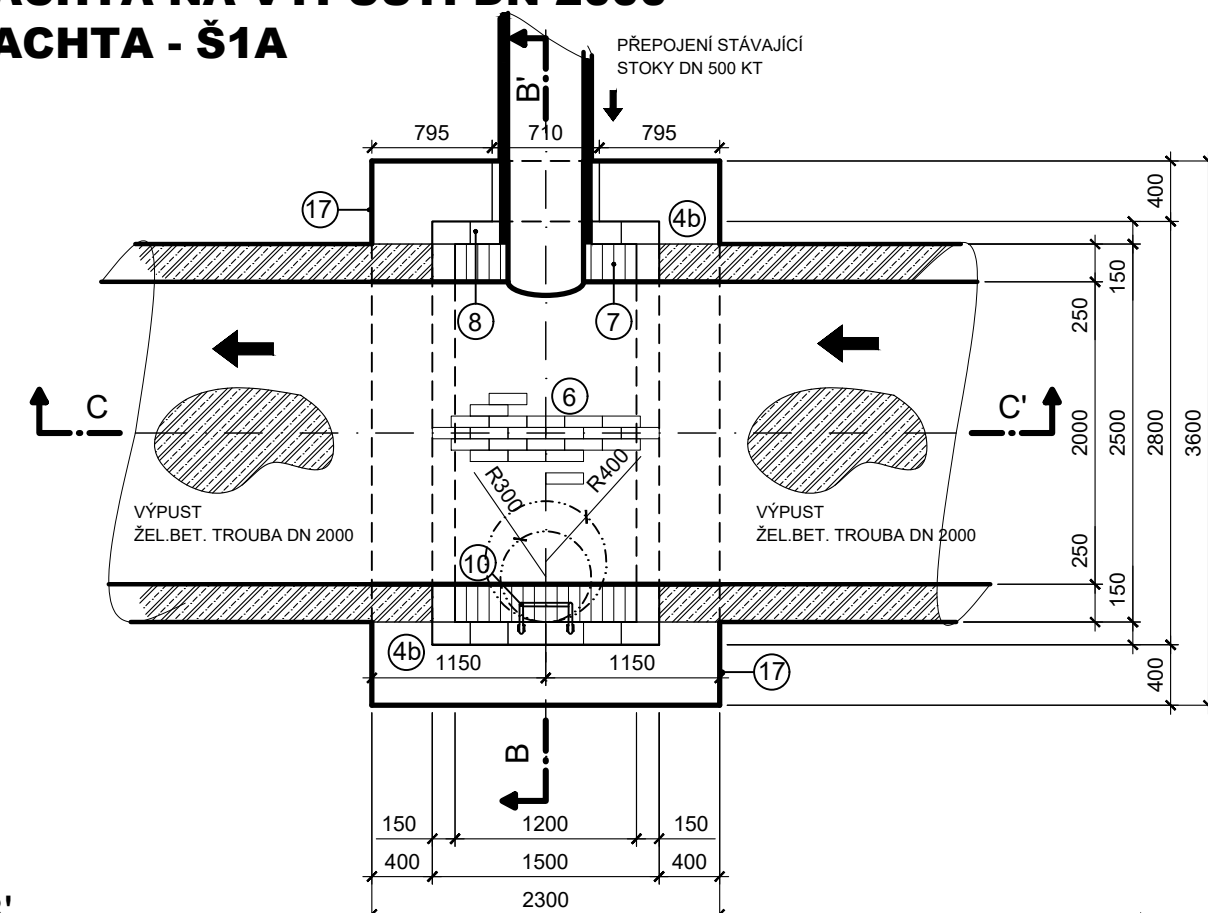
<b>Sweco a.s.</b> Táborská 31, 140 16 Praha 4 IČO: 26475081 www.sweco.cz	VYPRACOVAL	Hrbek
	PROJEKTANT	Ing. Píkal
	HL. PROJEKTANT	Ing. Píkal
	TECH. KONTROLA	Ing. Kuba, Ph.D.
	ŘEDITEL DIVIZE	Ing. Hanák
OBJEDNATEL:  Pražská vodohospodářská společnost a.s.	ČÍSLO ZAKÁZKY	11 4152 05 01
	STUPEŇ	DPS
	DATUM	12/2023
	FORMÁT	4 A4
	MĚŘÍTKO	1:50
ČÁST: PRÍLOHA:	ARCHIVNÍ ČÍSLO	007308/23/1
	SO/PS	SO 03
	ČÍSLO PŘÍLOHY	D.1.2.4.1

Tato dokumentace včetně všech příloh (s výjimkou dat poskytnutých objednatelem) je duševním vlastnictvím akciové společnosti Sweco a.s. Objednatel této dokumentace je oprávněn ji využít k účelům vyplývajícím z uzavřené smlouvy bez jakéhokoliv omezení. Jiné osoby (jak fyzické, tak právnické) nejsou bez předchozího výslovného souhlasu objednatele oprávněny tuto dokumentaci ani její části jakkoli využívat, kopírovat (ani jiným způsobem rozmnožovat) nebo zpřístupnit dalším osobám.  
Poznámka: Podpisy zpracovatelů jsou připojeny pouze k výtisku číslo 01 nebo originálu přílohy (matrici).

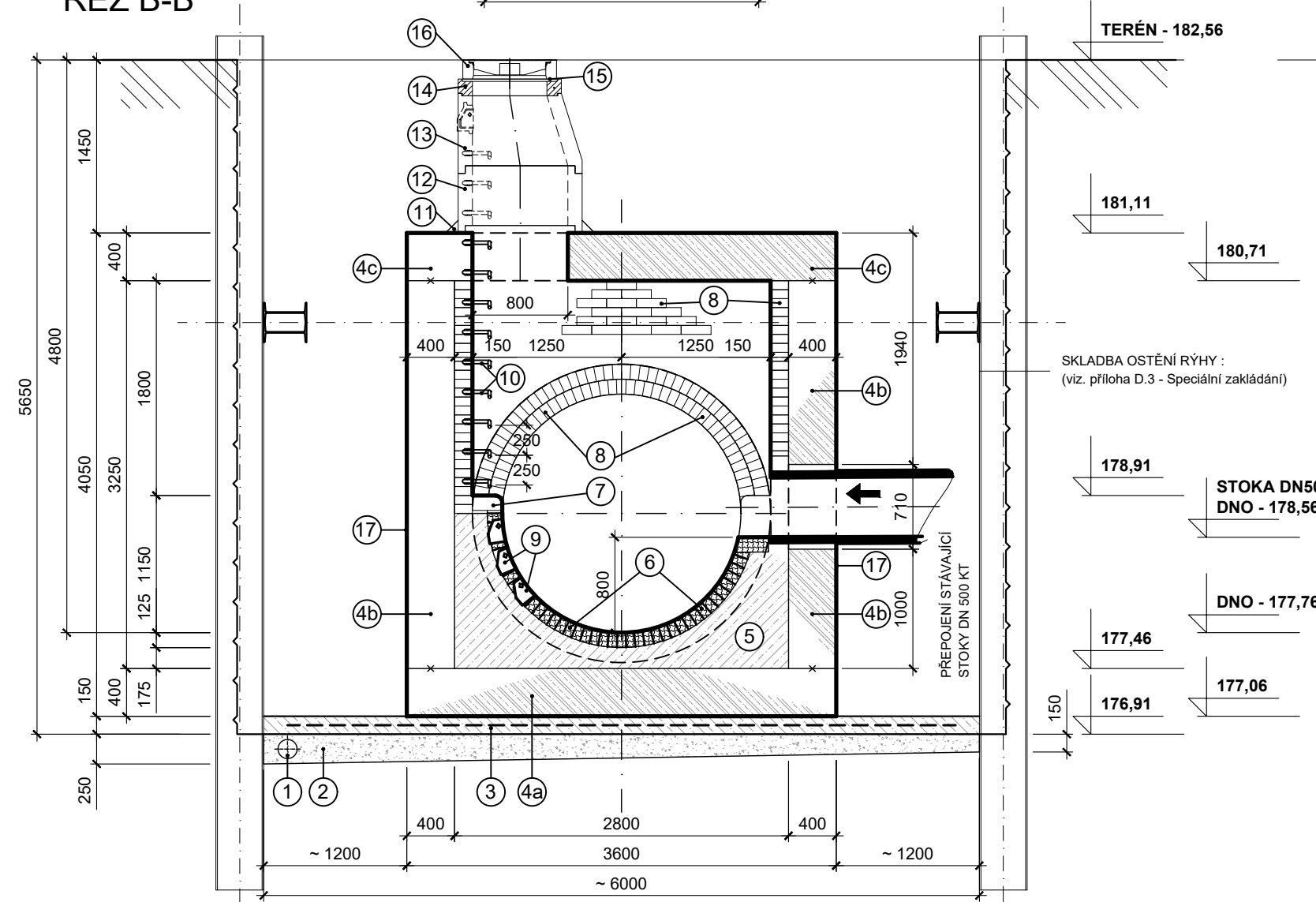
Název souboru: D.1.2.4.1 | MONOLITICKÁ ŠACHTA Š1 NA VÝPUSTI | 007308|23|1 | 11 4152 05 01.dwg



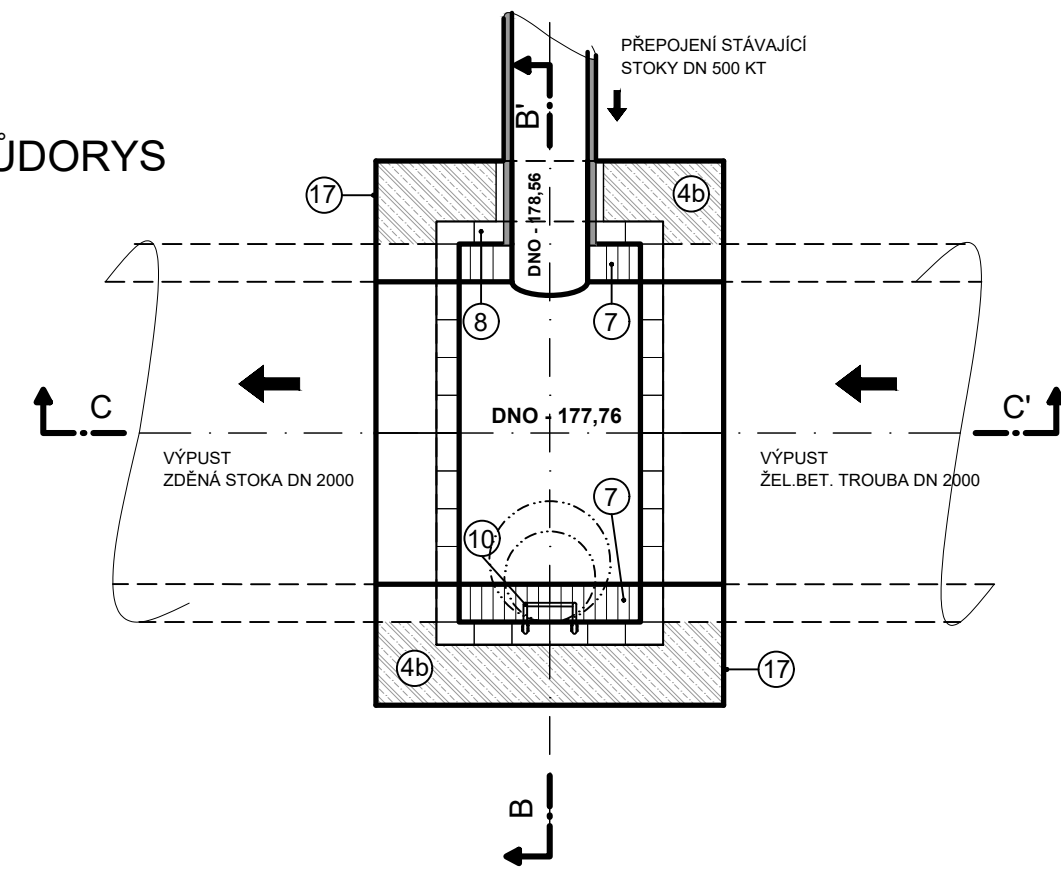
PŮDORYS



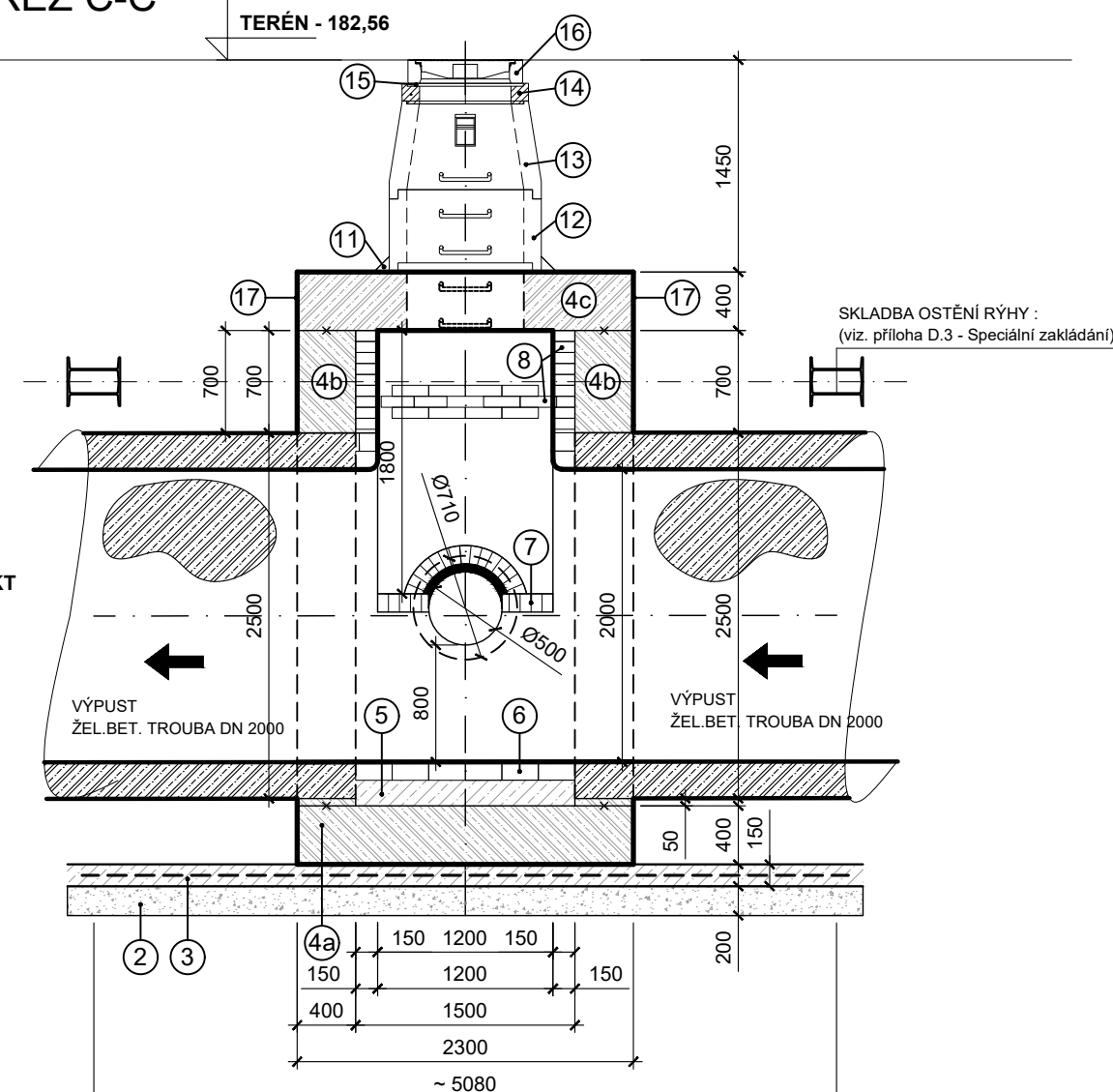
ŘEZ B-B'



PŪDORYS



ŘEZ C-C'



POKLOP BUDE PROVEDEN  
SE ZNAKEM HLAVNÍHO MĚSTA PRAHY



OCHRANA PROTI PRONIKÁNÍ BLUDNÝCH PROUDŮ BUDE dle TP 124 MD ČR.  
IV. KOROZNÍ STUPEŇ - AGRESIVITA VELMI VYSOKÁ  
KONSTRUKCE OBJEKTU BUDE OCHRÁNĚNA PROTI PRONIKÁNÍ VLYSKÝCH PROUDŮ.  
PRO ŽELEZOBETONOVÉ OBJEKTY JE NEZBYTNÉ NA CELEM ZAJMOVÉM ÚZEMÍ POUŽÍT  
OCHRANNE OPATŘENÍ PRO IV. KOROZNÍ STUPEŇ - AGRESIVITA VELMI VYSOKÁ.  
KRYTÍ VÝZTUŽE 40 mm, PROVÁŘENÍ OCELOVÉ VÝZTUŽE

#### POZNÁMKA

- NA VNĚJŠÍCH ČÁSTECH BŮDE MONOLITICKÝ KONSTRUKCI VE STYKU SE ZEMLINOU BUDE PŘEDVĚNĚNA OCHRANA PROTI VODĚ A VLHKOSTI VE FORMĚ IZOLACE PENETRACÍM NÁTĚREM A ZK ALN (ASP. LAKOVÝ NÁTĚR)
- VNITŘNÍ ČÁSTI BŮDE MONOLITICKÝ KONSTRUKCÍ, KTERÉ NEBUDOU CHRÁNĚNY PROTÍ POSOBNĚ AGRESIVNÍ PROSTŘEDÍ OBEZDVIKOU, BUDE PŘEDVĚNĚNO CHEMICKÝ ODOLNÝ NÁTĚR
- KUCHYňSKÁ ŠA, ŠA A VAŘIČKA, TRAPÁZEŽ, VZTLAKOTĚSNÉ KOPELKY A U ŠACHET S1, S2 A S3 BUDOU OSADĚNY PANTOVÉ OKOPKY SE ZÁMKEM PROTI NADZVEDENÍ
- BŮDE TROUBU BUDOU OSADĚNY PŘE BETONÁŽÍ STĚN. PRO ZAISTĚNÍ VODOUZTUČNOSTI BŮDE BUDA TROUBA UMÍSTĚN ZA BOBTNATÝ BETONTVOVÝ PÁSEK (OSADÍ PŘE HL02NM.TROUBU).

LEGENDA :

Pol.	Popis
1	Drenážní potrubí DN 160 (Při zakládání v podzemní vodě)
2	Drenážní štěrk tl. 0,15 - 0,25 m + geotextilie
3	Podkladní betonová deska C 12/15 + Svař. síť B 500A-Q 443-8,0-150/150
4a	Konstrukce DESKA - Vodostavební Železobeton C25/30 XC2, XA1(CZ, F.1)
4b	Konstrukce STĚNY - Vodostavební Železobeton C25/30 XC4, XA1(CZ, F.1)
4c	Konstrukce STROP - Železobeton C25/30 XC2, XA1(CZ, F.1)
5	Výplňový prostý - beton C25/30 XA1
6	Obezdní dna - ŽLAB - Čedičové kanalizační cihly (do 1/2 profilu stoky)
7	Obezdní lavičky - Čedičové kanalizační cihly - Kantovky
8	Obezdní - KLENBA a STĚNY - Kyselinovzdorné kanalizační cihly
9	Kapsová stupadla
10	Žebříková stupadla (Ocel + povlak PEHD - ČSN EN1917)
11	Obetonování skruže - prostý beton C12/15 + přísada Xypex
12	Šachtová skruž - TBS-Q 800/500/120 SP
13	Šachtová kónusová skruž - TBR-Q 600/800x625/120 SPK
14	Výrovnávací prstenec TBW 625/120
15	Podkladní malta pro pokop (C45/C35)
16	Kanalizační poklop DN 625 (D400 - h=160mm) s litinovým rámem
17	Asfaltový ochranný nátěr 1x ALP (asfaltový lak penetrační) + 2xALN (asfaltový lak nátěrový)

Výškový systém Balt p.v.

Souřadný systém S-JTSK

6			
5			
4			
3			
2			
1			
REVIZE	POPIS	DATUM	SCHVÁLIL

**Sweco a.s.**  
Táborská 31, 140 16 Praha 4  
IČO: 26475081 [www.sweco.cz](http://www.sweco.cz)

**SWECO** 

OBJEDNATEL: Pražská vodohospodářská společnost a.s.

1/1/F08/00  
Rekonstrukce oddělovače OK 1B  
ÚSEK VO - Š3

ČÁST:	ODLEHČOVACÍ STOKA VČ. OBJEKTŮ A
-------	---------------------------------

MONOLITICKÁ ŠACHTA Š1A NA VÝPUSTI

VYPRACOVAL	Hrbek
PROJEKTANT	Ing. Píkal
HL. PROJEKTANT	Ing. Píkal
TECH. KONTROLA	Ing. Kuba, Ph.D.
ŘEDITEL DIVIZE	Ing. Hanák
ČÍSLO ZAKÁZKY	11 4152 05 01
STUPEŇ	DPS
DATUM	12/2023
FORMÁT	4 A4
MĚŘÍTKO	1:50
ARCHIVNÍ ČÍSLO	007480/23/1
SO/PS	SO 03
ČÍSLO PŘÍLOHY	D.1.2.4.2
	C

Tato dokumentace včetně všech příloh (s výjimkou dat poskytnutých objednatелеm) je duševním vlastnictvím akciové společnosti Sweco a.s. Objednatel této dokumentace je oprávněn ji využít k účelům vyplývajícím z uzavření smlouvy bez jakéhokoli omezení. Jiné osoby (jak fyzické, tak právnické) nejsou bez předchozího výslovného souhlasu objednatelů oprávněny tuto dokumentaci ani její části jakkoli využívat, kopírovat (ani jiným způsobem rozmnožovat) nebo zpřístupnit dalším osobám.

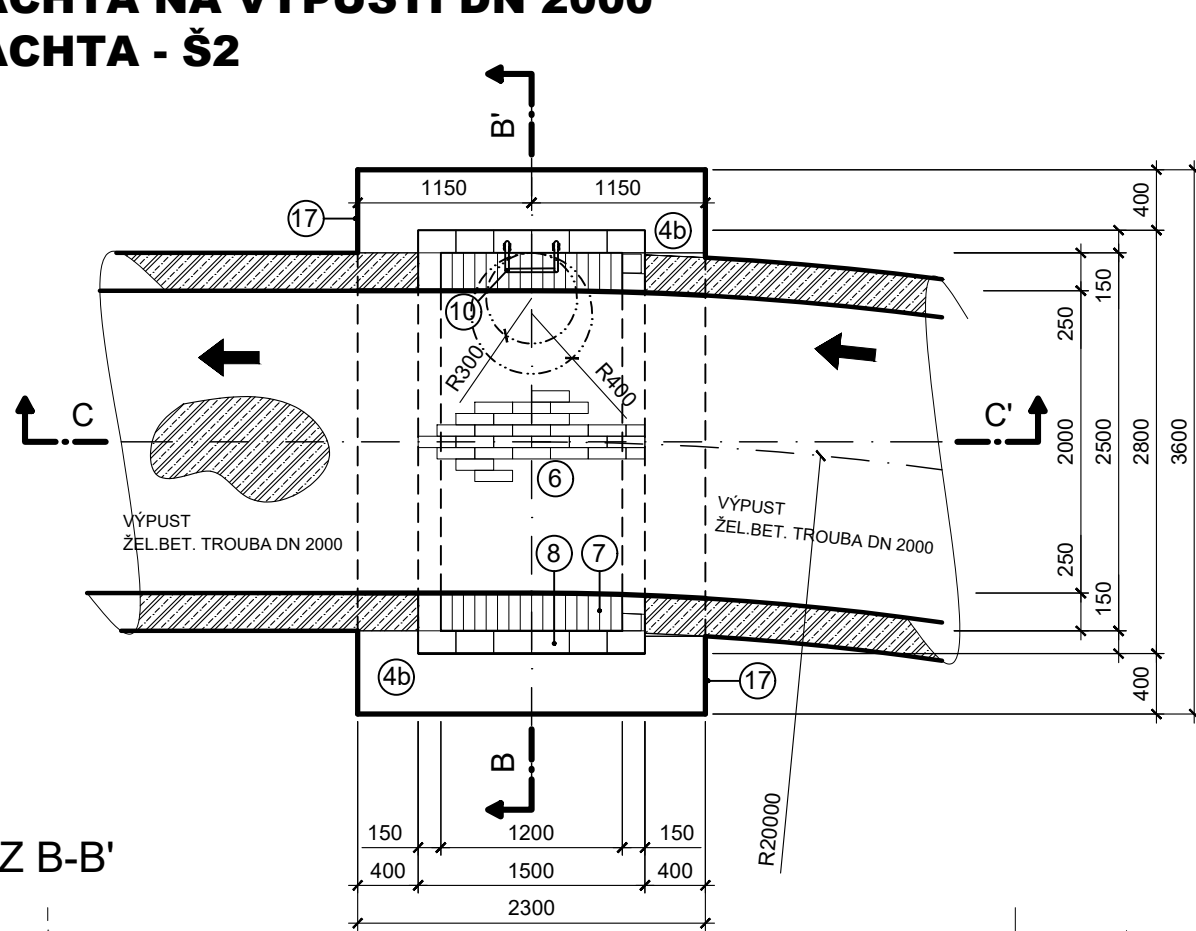
Poznámka: Podpisy zpracovatelů jsou připojeny pouze k výtisku číslo 01 nebo originálu přílohy (matrici).



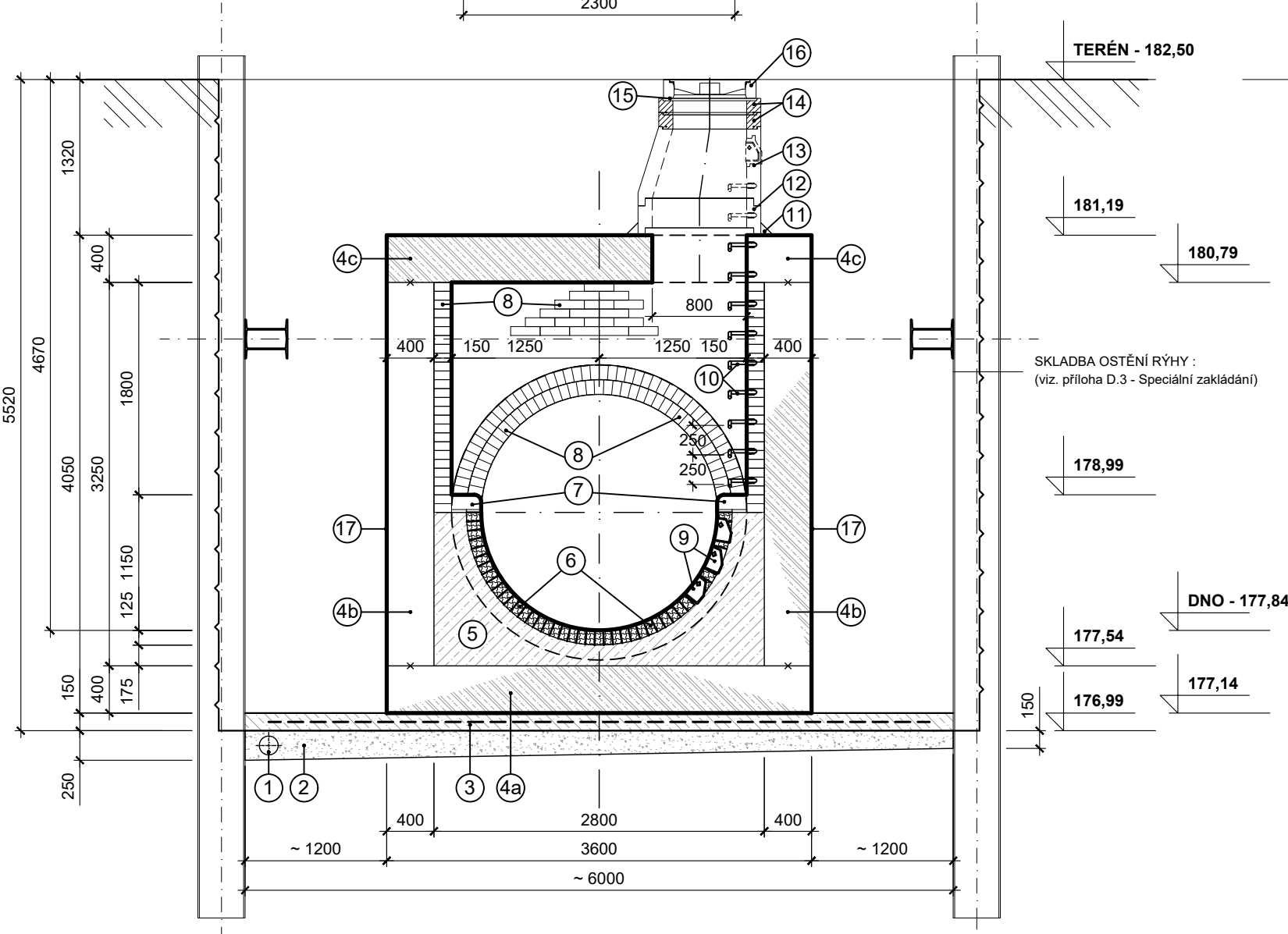
Název souboru: D.1.2.4.1 | MONOLITICKÁ ŠACHTA Š1 NA VÝPUSTI | 007308|23|1 | 11 4152 05 01.dwg

REVIZNÍ ŠACHTA NA VÝPUSTI DN 2000  
REVIZNÍ ŠACHTA - Š2

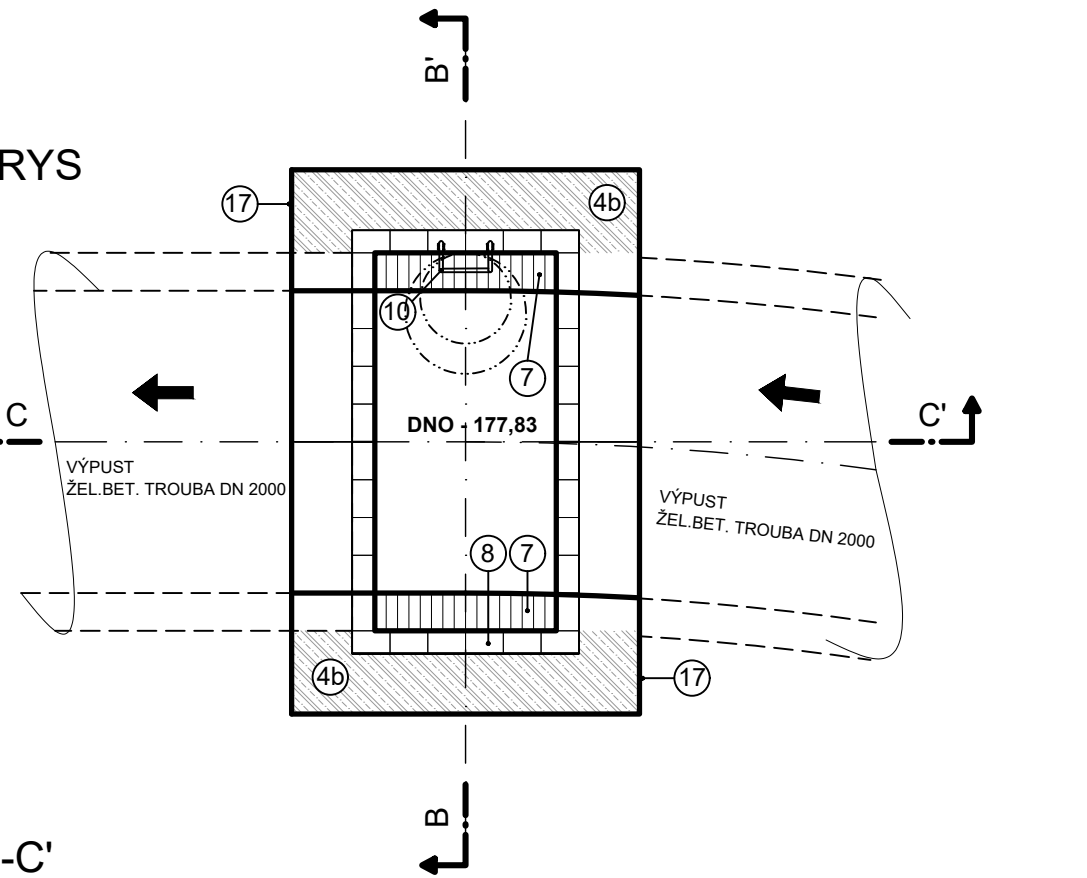
M. 1:50  
PŮDORYS



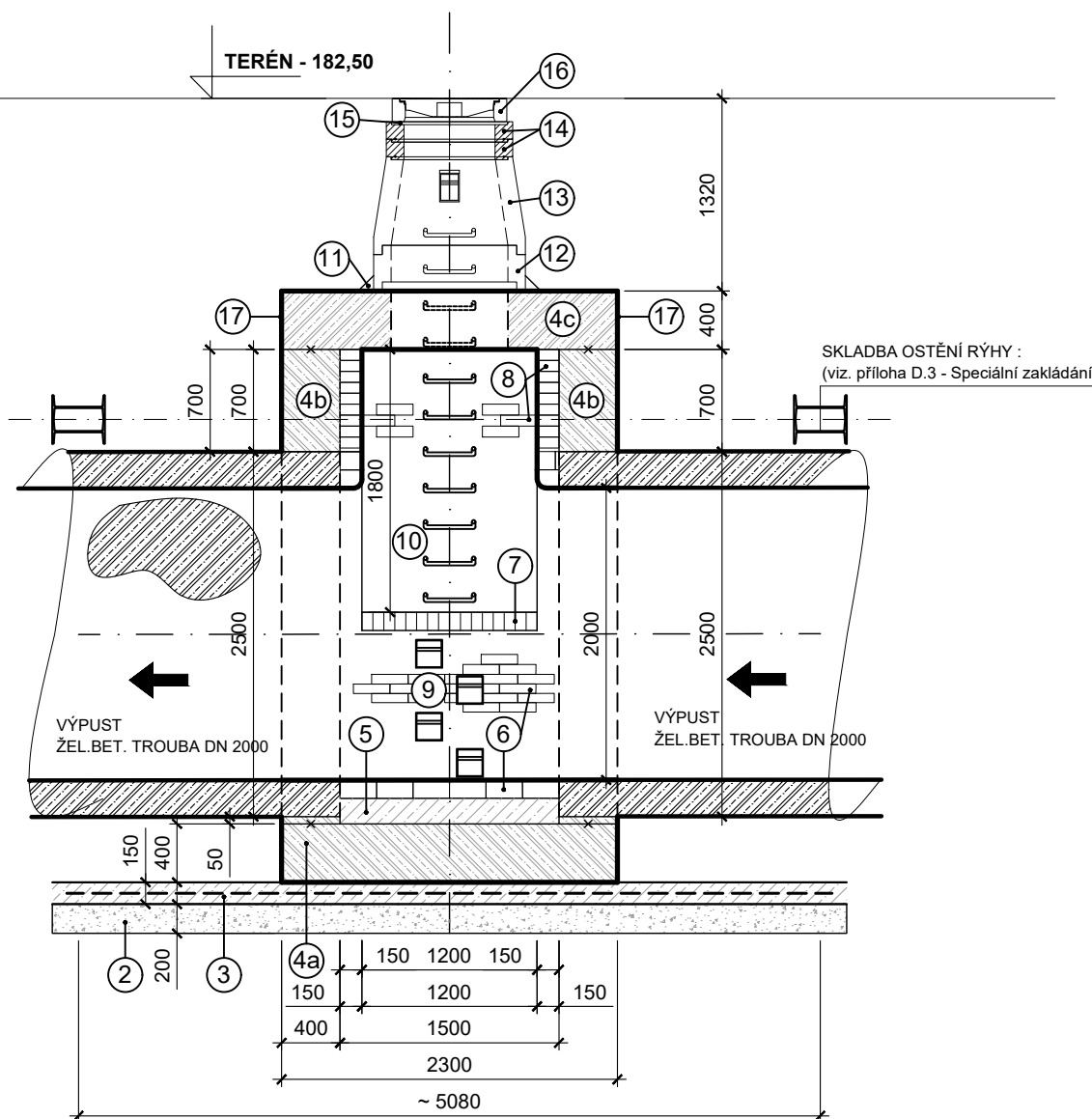
ŘEZ B-B'



PŮDORYS



ŘEZ C-C'



POKLAP BUDE PROVEDEN  
SE ZNAKEM HLAVNÍHO MĚSTA PRAHY



OCHRANA PROTI PRONIKÁNÍ BLUDNÝCH PROUDŮ BUDE dle TP 124 MD ČR.  
IV. KOROZNÍ STUPEŇ - AGRESIVITA VELMI VYSOKÁ  
KONSTRUKCE OBJEKTU BUDE OCHRANĚNA PROTI PRONIKÁNÍ BLUDNÝCH PROUDŮ.  
PRO ŽELEZOBETONOVÉ OBJEKTY JE NEZBYTNÉ NA CELEM ZÁJMOVÉM ÚZEMÍ POUŽÍT  
OCHRANNE OPATŘENÍ PRO IV. KOROZNÍ STUPEŇ - AGRESIVITA VELMI VYSOKÁ.  
KRYTÍ VÝZTUŽE 40 mm, PROVAŘENÍ OCELOVÉ VÝZTUŽE

**POZNÁMKA:**  
- NA VNĚJŠÍCH ČÁSTECH ŽB MONOLITICKÝCH KONSTRUKCÍ VE STYKU SE ZEMINOU BUDE PROVEDENA OCHRANA PROTI VODĚ A VLHKOSTI VE FORMĚ IZOLACE PENETRAČNÍM NÁTĚREM A 2x ALN (ASF. LAKOVÝ NÁTĚR)  
- VNITŘNÍ ČÁSTI ŽB MONOLITICKÝCH KONSTRUKCÍ, KTERÉ NEBUDOU CHRÁNĚNY PROTI PŮSOBENÍ AGRESIVITY PROSTŘEDÍ OBEZDÍVKOU, BUDE PROVEDEN CHEMICKY ODOLNÝ NÁTĚR  
- U ŠACHTY Š4, Š5 a Š6 BUDOU UMÍSTĚNY VZTLAKOTĚSNÉ POKLOPY  
- U ŠACHTY Š1, Š2 a Š3 BUDOU USAZENY PANTOVÉ POKLOPY SE ZÁMKEM PROTI NADZVEDNUTÍ  
- ŽB TROUBY BUDOU OSAZENY PŘED BETONÁŽÍ STĚN, PRO ZAJIŠTĚNÍ VODOTĚSNOSTI BUDE NA TROUBU UMÍSTĚN 2x BOBTNAVÝ BENTONITOVÝ PÁSEK - (OSADIT PŘED ULOŽENÍM TROUBY)

LEGENDA :

Pol.	Popis
1	Drenážní potrubí DN 160 (Při zakládání v podzemní vodě)
2	Drenážní štěrk tl. 0,15 - 0,25 m + geotextilie
3	Podkladní betonová deska C 12/15 + Svař. síť B 500A-Q 443-8,0-150/150
4a	Konstrukce DESKA - Vodostavební Železobeton C25/30 XC2, XA1(CZ, F.1)
4b	Konstrukce STĚNY - Vodostavební Železobeton C25/30 XC4, XA1(CZ, F.1)
4c	Konstrukce STROP - Železobeton C25/30 XC2, XA1(CZ, F.1)
5	Výplňový prostý - beton C25/30 XA1
6	Obezdění dna - ŽLAB - Čedičové kanalizační cihly (do 1/2 profilu stoky)
7	Obezdění lavičky - Čedičové kanalizační cihly - Kantovky
8	Obezdění - KLENBA a STĚNY - Kyselinovzdorné kanalizační cihly
9	Kapsová stupadla
10	Žebříková stupadla (Ocel + povlak PEHD - ČSN EN1917)
11	Obetonování skruže - prostý beton C12/15 + přísada Xypex
12	Šachtová skruž - TBS-Q 800/250/120 SP
13	Šachtová kónusová skruž - TBR-Q 600/800x625/120 SPK
14	Vyrovnávací prstenec TBW 625/120 - 2x
15	Podkladní malta pro poklop (C45/C35)
16	Kanalizační poklop DN 625 (D400 - h=160mm) s litinovým rámem
17	Asfaltový ochranný nátěr 1x ALP (asfaltový lak penetrační) + 2xALN (asfaltový lak nátěrový)

Výškový systém Balt p.v.

Souřadný systém S-JTSK

REVIZE	POPIS	DATUM	SCHVÁLIL
6			
5			
4			
3			
2			
1			

<b>Sweco a.s.</b> Táborská 31, 140 16 Praha 4 IČO: 26475081 www.sweco.cz	VYPRACOVAL	Hrbek
	PROJEKTANT	Ing. Píkal
	HL. PROJEKTANT	Ing. Píkal
	TECH. KONTROLA	Ing. Kuba, Ph.D.
OBJEDNATEL: Pražská vodohospodářská společnost a.s.	ŘEDITEL DIVIZE	Ing. Hanák
	ČÍSLO ZAKÁZKY	11 4152 05 01
	STUPEŇ	DPS
	DATUM	12/2023
1/1/F08/00 Rekonstrukce oddělovače OK 1B ÚSEK VO - Š3	FORMÁT	4 A4
	MĚŘÍTKO	1:50
	ARCHIVNÍ ČÍSLO	007481/23/1
	SO/PS	SO 03
ČÁST:	ODLEHČOVACÍ STOKA VČ. OBJEKTU A SHYBKÝ	
PŘÍLOHA:	MONOLITICKÁ ŠACHTA Š2 NA VÝPUSTI	ČÍSLO PŘÍLOHY D.1.2.4.3

Tato dokumentace včetně všech příloh (s výjimkou dat poskytnutých objednatelem) je duševním vlastnictvím akciové společnosti Sweco a.s. Objednatel této dokumentace je oprávněn ji využít k účelům vyplvajícím z uzavřené smlouvy bez jakéhokoli omezení. Jiné osoby (jak fyzické, tak právnické) nejsou bez předchozího výslovného souhlasu objednatele oprávněny tuto dokumentaci ani její části jakkoli využívat, kopírovat (ani jiným způsobem rozmnožovat) nebo zpřístupnit dalším osobám.  
Poznámka: Podpisy zpracovatelů jsou připojeny pouze k výtisku číslo 01 nebo originálu přílohy (matrici).

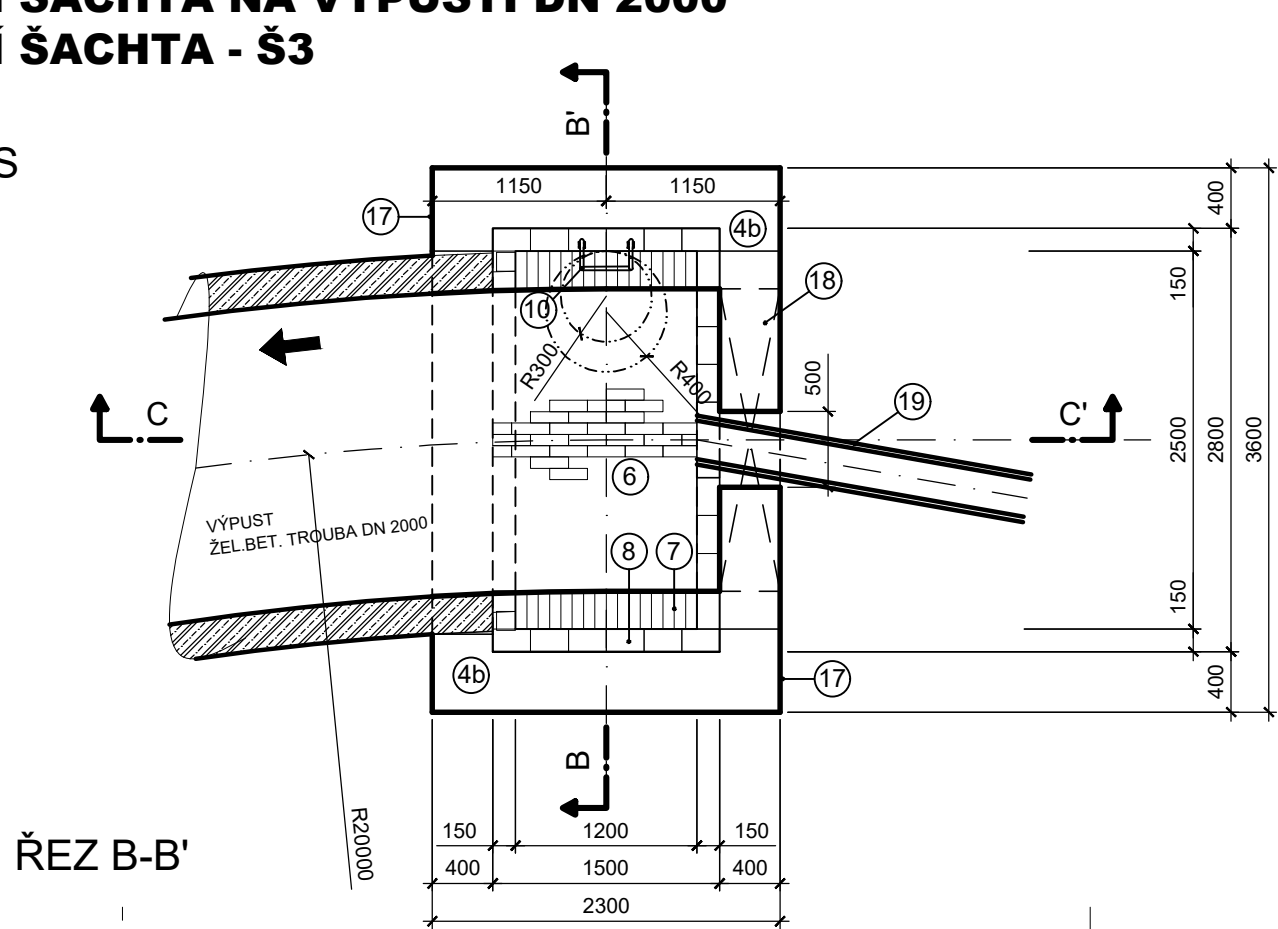
Název souboru: D.1.2.4.1 | MONOLITICKÁ ŠACHTA Š1 NA VÝPUSTI | 007308231 | 11 4152 05 01.dwg



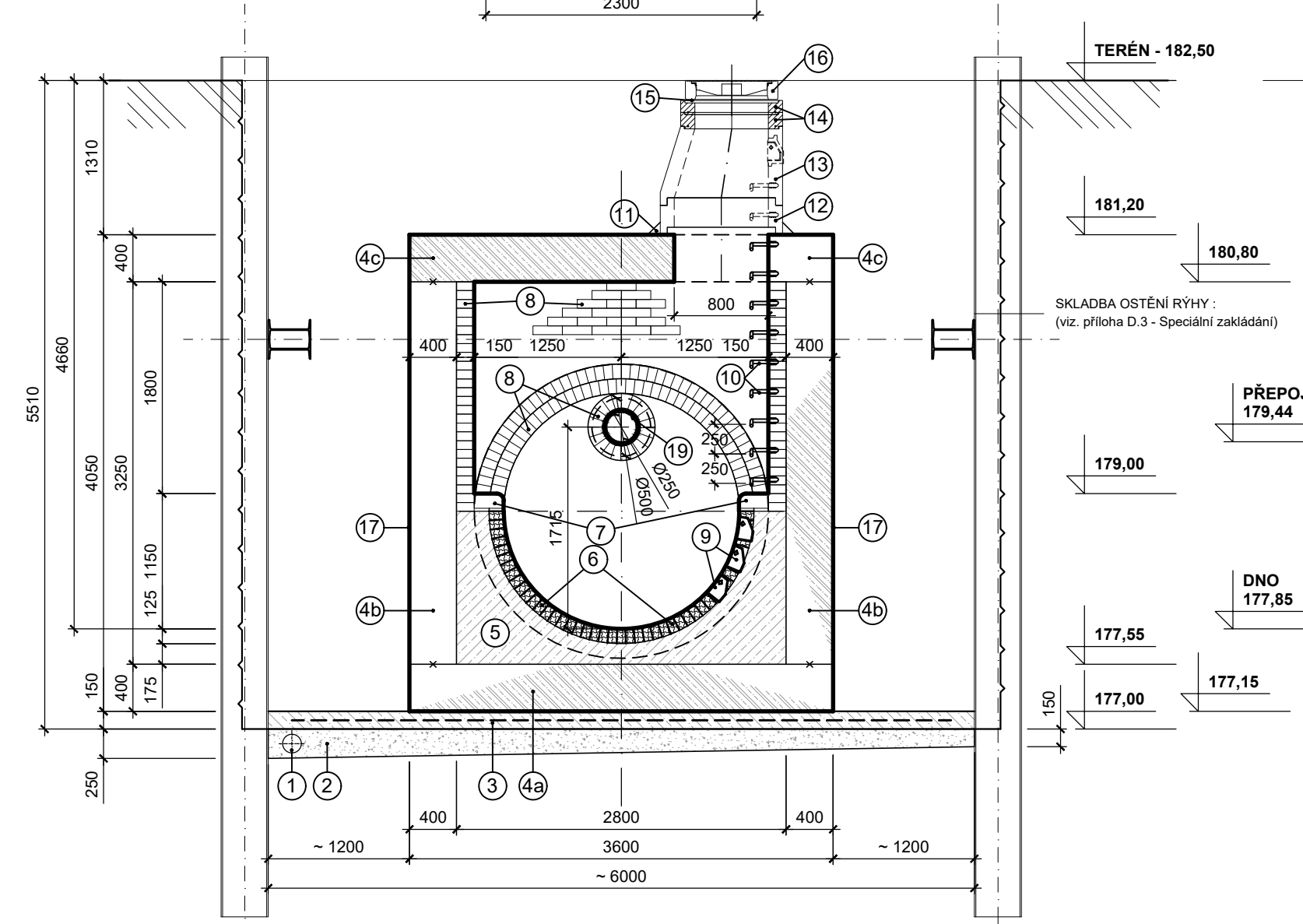
REVIZNÍ ŠACHTA NA VÝPUSTI DN 2000  
REVIZNÍ ŠACHTA - Š3

M. 1:50

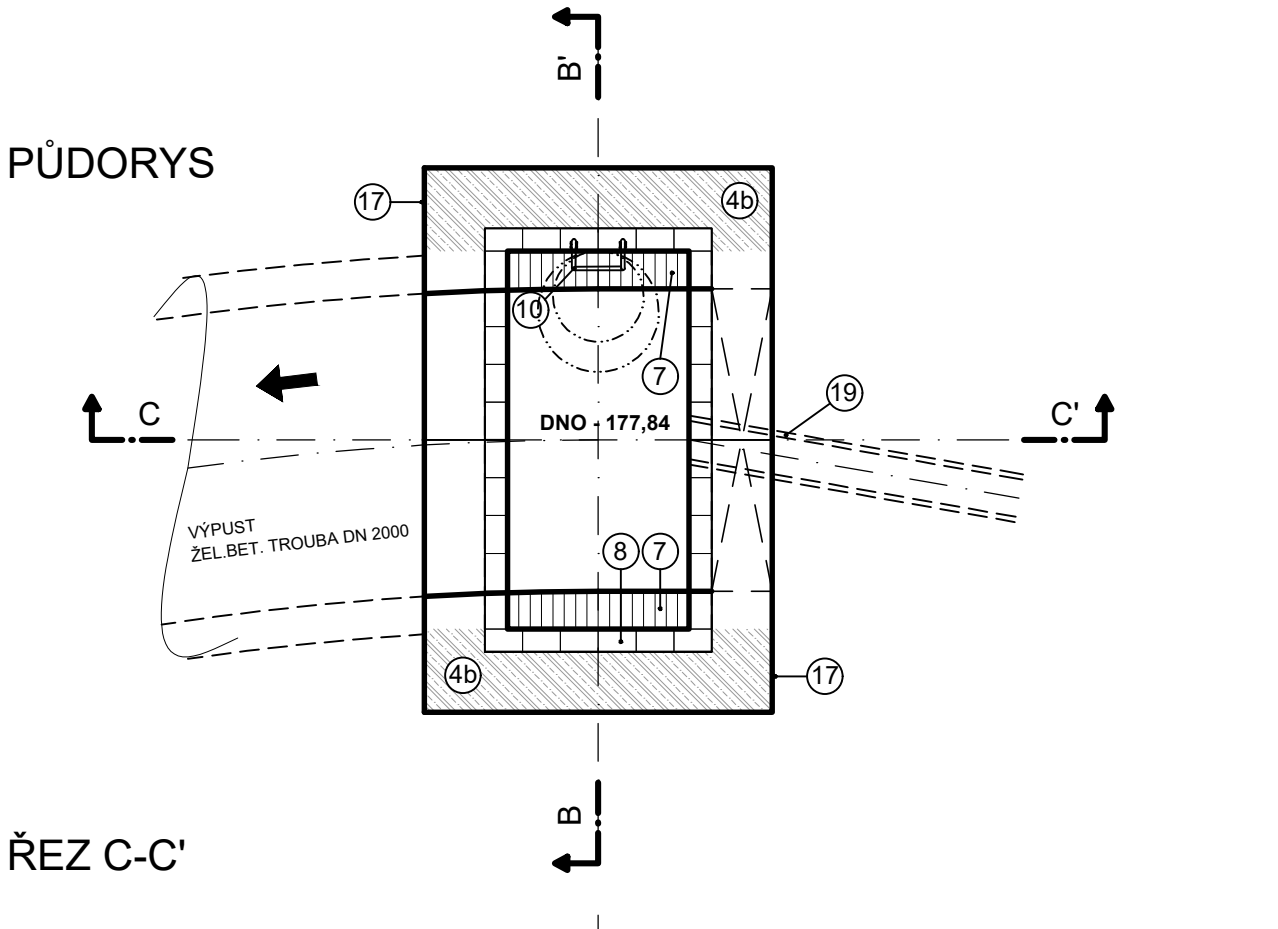
PŮDORYS



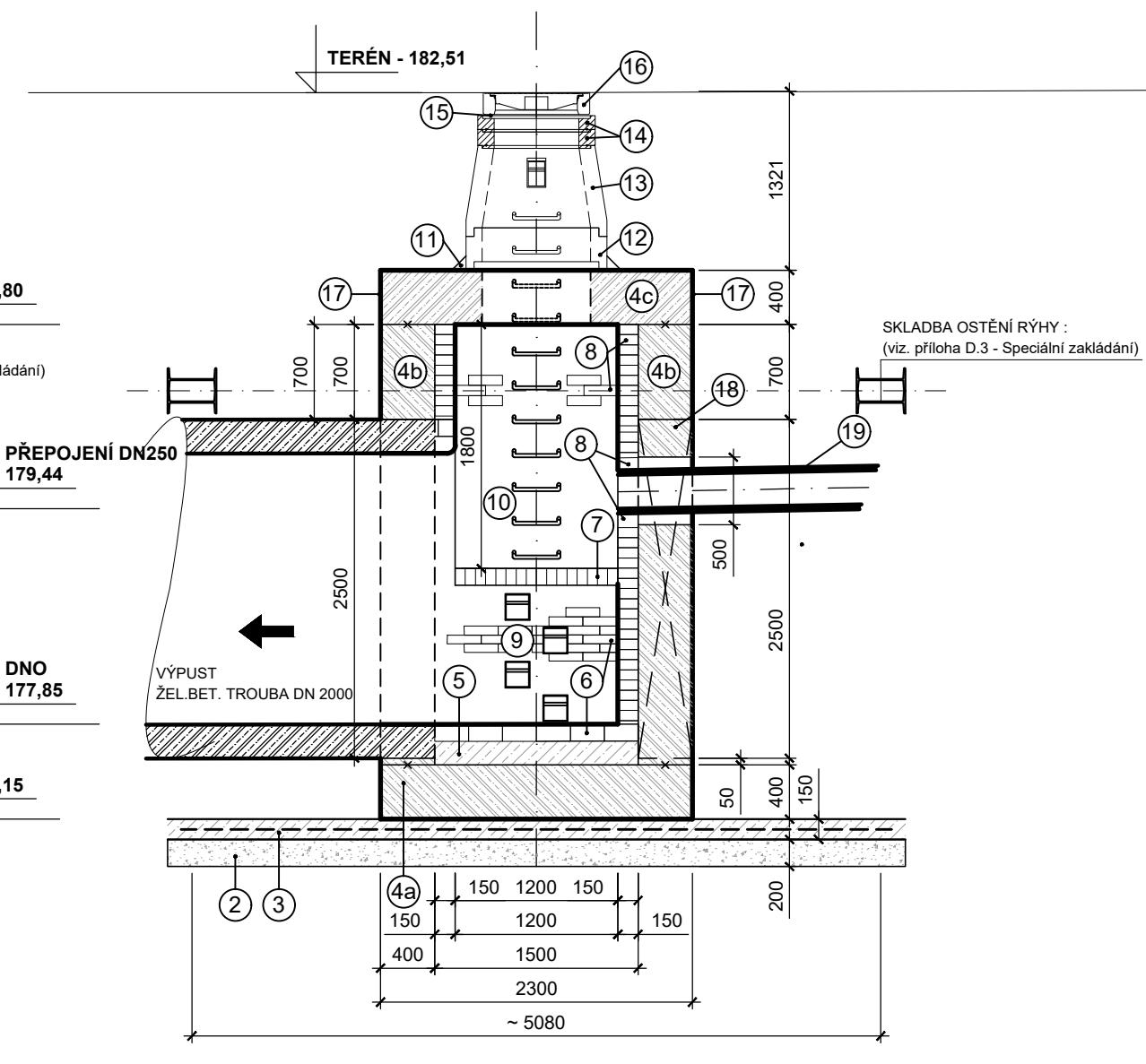
ŘEZ B-B'



PŮDORYS



ŘEZ C-C'



POKLAP BUDE PROVEDEN  
SE ZNAKEM HLAVNÍHO MĚSTA PRAHY



OCHRANA PROTI PRONIKÁNÍ BLUDNÝCH PROUDŮ BUDE dle TP 124 MD ČR.  
IV. KOROZNÍ STUPEŇ - AGRESIVITA VELMI VYSOKÁ  
KONSTRUKCE OBJEKTU BUDE OCHRANĚNA PROTI PRONIKÁNÍ BLUDNÝCH PROUDŮ.  
PRO ŽELEZOBETONOVÉ OBJEKTY JE NEZBYTNÉ NA CELEM ZAJÍMOVÉM ÚZEMÍ POUŽÍT  
OCHRANNÉ OPATŘENÍ PRO IV. KOROZNÍ STUPEŇ - AGRESIVITA VELMI VYSOKÁ.  
KRYTÍ VÝZTUŽE 40 mm, PROVAŘENÍ OCELOVÉ VÝZTUŽE

**POZNÁMKA:**  
- NA VNĚJŠÍCH ČÁSTECH ŽB MONOLITICKÝCH KONSTRUKCÍ VE STYKU SE  
ZEMINOU BUDE PROVEDENA OCHRANA PROTI PRONIKÁNÍ VLHKOSTI VE FORMĚ  
IZOLACE - PENETRAČNÍM NÁTĚREM A 2x ALN (ASF. LAKOVÝ NÁTĚR)  
- VNITŘNÍ ČÁSTI ŽB MONOLITICKÝCH KONSTRUKCÍ, KTERÉ NEBUDOU  
OCHRANĚNY PROTI PŮSOBENÍ AGRESIVITY PROSTŘEDÍ OBEZDÍVKOU, BUDE  
PROVEDEN CHEMICKÝ ODOLNÝ NÁTĚR  
- U ŠACHTY Š4, Š5 A Š6 BUDOU UMÍSTĚNY VZTLAKOTĚSNÉ POKLOPY  
- U ŠACHTY Š1, Š2 A Š3 BUDOU USAZENY PANTOVÉ POKLOPY SE ZÁMKEM  
PROTI NADZVEDNUTÍ  
- ŽB TROUBY BUDOU OSAZENY PŘED BETONÁŽÍ STĚN. PRO ZAJIŠTĚNÍ  
VODOTĚSNOSTI BUDE NA TROUBU UMÍSTĚN 2x BOBTNAVÝ BENTONITOVÝ  
PÁSEK - (OSADIT PŘED ULÓŽENÍM TROUBY)

LEGENDA :

Pol.	Popis
1	Drenážní potrubí DN 160 (Při zakládání v podzemní vodě)
2	Drenážní štěrk tl. 0,15 - 0,25 m + geotextilie
3	Podkladní betonová deska C 12/15 + Svař. síť B 500A-Q 443-8,0-150/150
4a	Konstrukce DESKA - Vodostavební Železobeton C25/30 XC2, XA1(CZ, F.1)
4b	Konstrukce STĚNY - Vodostavební Železobeton C25/30 XC4, XA1(CZ, F.1)
4c	Konstrukce STROP - Železobeton C25/30 XC2, XA1(CZ, F.1)
5	Výplňový prostý - beton C25/30 XA1
6	Obezdní dna - ŽLAB - Čedičové kanalizační cihly (do 1/2 profilu stoky)
7	Obezdní lavičky - Čedičové kanalizační cihly - Kantovky
8	Obezdní - KLENBA a STĚNY - Kyselinovzdorné kanalizační cihly
9	Kapsová stupadla
10	Žebříková stupadla (Ocel + povlak PEHD - ČSN EN1917)
11	Obetonování skruže - prostý beton C12/15 + přísada Xypex
12	Šachtová skruž - TBS-Q 800/250/120 SP
13	Šachtová kónusová skruž - TBR-Q 600/800x625/120 SPK
14	Vyrovnávací prstenec TBW 625/120 a TBW 625/100
15	Podkladní malta pro poklop (C45/C35)
16	Kanalizační poklop DN 625 (D400 - h=160mm) s litinovým rámem
17	Asfaltový ochranný nátěr 1x ALP (asfaltový lak penetrační) + 2xALN (asfaltový lak nátěrový)
18	Budoucí napojení výpusti z OK 1B - vyplnění otvoru železobetonem
19	Připojení dešťové kanalizace DN250 KT, tř. 260

Výškový systém Balt p.v.

Souřadný systém S-JTSK

6		
5		
4		
3		
2		
1		
REVIZE	POPIS	DATUM
		SCHVÁLIL

<b>Sweco a.s.</b> Táborská 31, 140 16 Praha 4 IČO: 26475081 www.sweco.cz	VYPRACOVAL	Hrbek
	PROJEKTANT	Ing. Píkal
OBJEDNATEL:  Pražská vodohospodářská společnost a.s.	HL. PROJEKTANT	Ing. Píkal
	TECH. KONTROLA	Ing. Kuba, Ph.D.
1/1/F08/00 Rekonstrukce oddělovače OK 1B ÚSEK VO - Š3	ŘEDITEL DIVIZE	Ing. Hanák
	ČÍSLO ZAKÁZKY	11 4152 05 01
ČÁST: ODLEHČOVACÍ STOKA VČ. OBJEKTŮ A SHYBKÝ	STUPEŇ	DPS
	DATUM	12/2023
PŘÍLOHA: MONOLITICKÁ ŠACHTA Š3 NA VÝPUSTI	FORMÁT	3 A4
	MĚŘÍTKO	1:50
	ARCHIVNÍ ČÍSLO	007486/23/1
	SO/PS	SO 03
	ČÍSLO PŘÍLOHY	D.1.2.4.4
		e 1

Tato dokumentace včetně všech příloh (s výjimkou dat poskytnutých objednatelům) je duševním vlastnictvím akciové společnosti Sweco a.s. Objednatel této dokumentace je oprávněn ji využít k účelům vyplývajícím z uzavřené smlouvy bez jakéhokoli omezení. Jiné osoby (jak fyzické, tak právnické) nejsou bez předchozího výslovného souhlasu objednatele oprávněny tuto dokumentaci ani její části jakkoli využívat, kopírovat (ani jiným způsobem rozmnožovat) nebo zpřístupnit dalším osobám.  
Poznámka: Podpisy zpracovatelů jsou připojeny pouze k výtisku číslo 01 nebo originálu přílohy (matrici).

Název souboru: D.1.2.4.1 | MONOLITICKÁ ŠACHTA Š1 NA VÝPUSTI | 007308|23|1 | 11 4152 05 01.dwg



Označení šachty	Označení dílu	St.výška mm	Počet
1 Š1	skruž TBS-Q.1 80/50	500	1
1 Š1	kónus TBR-Q.1 80-63/58	580	1
1 Š1	vyr.prst. TBW-Q.1 63/12	120	1
1 Š1	poklop D400 samonivelační	160	1
1 Š1	těsnění pro DN 800	0	1
2 Š1A	skruž TBS-Q.1 80/50	500	1
2 Š1A	kónus TBR-Q.1 80-63/58	580	1
2 Š1A	vyr.prst. TBW-Q.1 63/12	120	1
2 Š1A	poklop D400 samonivelační	160	1
2 Š1A	těsnění pro DN 800	0	1
3 Š2	skruž TBS-Q.1 80/25	250	1
3 Š2	kónus TBR-Q.1 80-63/58	580	1
3 Š2	vyr.prst. TBW-Q.1 63/12	120	2
3 Š2	poklop D400 samonivelační	160	1
3 Š2	těsnění pro DN 800	0	1
4 Š3	skruž TBS-Q.1 80/25	250	1
4 Š3	kónus TBR-Q.1 80-63/58	580	1
4 Š3	vyr.prst. TBW-Q.1 63/12	120	1
5 Š3	vyr.prst. TBW-Q.1 63/10	100	1
4 Š3	poklop D400 samonivelační	160	1
4 Š3	těsnění pro DN 800	0	1